

**Fræðslunefnd Ísafjarðarbæjar**

**Leikskólastefna Ísafjarðarbæjar**  
**Samþykkt af hendi fræðslunefndar 16. ágúst 2005**

**Ágúst 2005**

### Efnisyfirlit.

Inngangur.....	3
Fyrsti hluti: Skipan fræðslumála í Ísafjarðarbæ .....	4
1 Yfirstjórn leikskólamála.....	4
2 Fræðslunefnd.....	4
3 Skóla- og fjölskylduskrifstofa Ísafjarðarbæjar .....	5
4 Leikskólarnir í Ísafjarðarbæ .....	5
Annar hluti: Leikskólastefna .....	6
1 Umgjörð skólahaldsins .....	6
1.1 Leikskólastarf .....	6
1.2 Vinnuumhverfi/aðbúnaður .....	6
1.3 Starfsmannamál .....	6
2 Innra starf .....	7
2.1 Fjölbreytni .....	7
2.2 Umhverfismál .....	7
2.3 Skólaþróun og mat .....	7
2.4 Þjónustustig .....	7
2.5 Kynningarmál .....	7
3 Samstarf/samvinna.....	8
3.1 Samvinna milli leikskóla Ísafjarðarbæjar.....	8
3.2 Samvinna milli leikskóla og grunnskóla Ísafjarðarbæjar.....	8
3.3 Samvinna við foreldra .....	8
3.4 Samvinna við félagasamtök.....	8
Þriðji hluti: Greinargerð með leikskólastefnu.....	9
1 Umgjörð skólahaldsins .....	9
1.1 Leikskólastarf .....	9
1.2 Vinnuumhverfi/aðbúnaður .....	9
1.3 Starfsmannamál .....	10
2 Innra starf .....	10
2.1 Fjölbreytni .....	10
2.2 Umhverfismál .....	10
2.3 Skólaþróun og mat .....	10
2.4 Þjónustustig .....	11
2.5 Kynningarmál .....	11
3 Samstarf/samvinna.....	11
3.1 Samvinna milli leikskóla Ísafjarðarbæjar.....	11
3.2 Samvinna milli leikskóla og grunnskóla Ísafjarðarbæjar.....	11
3.3 Samvinna við foreldra .....	11
3.4 Samvinna við félagasamtök.....	12

## Inngangur

Vinna við leikskólastefnu Ísafjarðarbæjar hófst á haustmánuðum 2004 samhliða því sem grunnur var lagður að stefnumótun annarra þeirra deilda sem heyra undir Skóla og fjölskylduskrifstofu Ísafjarðarbæjar. Markmið stefnumótunarinnar er að veita heildaryfirsýn yfir þennan málaflokk í sveitarfélaginu.

Í stefnunni hefur verið leitast við að setja fram sameiginleg sjónarmið fulltrúa þeirra sem starfa í leikskólum sveitarfélagsins. Við undirbúninginn var byggt á þeirri sýn að virk stefnumótun verði til í samvinnu ólíkra hópa en á þann hátt er líklegast að afurðin verði samfélagseign og lifandi tæki til að kortleggja stöðuna og vinna að áframhaldandi þróun. Bæði vinnuferlið sjálft og afraksturinn eru mikilvægur þáttur í opinni stjórnsýslu þar sem þeir sem starfa að málaflokknum hafa virk áhrif á alla ákvörðunartöku. Lýðræðislegt vægi slíkrar stefnumótunar er að sama skapi mikið þar sem meginhugmyndir sveitarstjórnarmanna eru aðgengilegar á einum stað.

Frá þessum grunni voru fyrstu drög stefnunnar unnin en þau voru lögð fyrir fræðslunefnd í byrjun árs 2005. Síðan þá hefur verið farið yfir stefnuna á fundum nefndarinnar. Drög voru samþykkt til kynningar í aprílmánuði 2005 og voru þau aðgengileg á heimasíðu Ísafjarðarbæjar allt til þess er þau voru samþykkt sem stefna fræðslunefndar á fundi hennar 16. ágúst. Í kjölfarið fer stefnan fyrir bæjarráð og bæjarstjórn til endanlegrar samþykktar.

Texti þessi er þrískiptur. Fyrst er gerð grein fyrir þeirri skipan sem leikskólastarf sveitarfélagsins starfar eftir. Þá kemur hinn almenni hluti stefnunnar þar sem meginatriðin eru orðuð. Í greinargerð með stefnunni er loks fjallað um leiðirnar að þeim.

Í framhaldi af þeirri vinnu sem hér hefur verið unnin verður hverjum leikskóla falið að móta eigin stefnu með ítarlegri hætti innan ramma heildarstefnunnar. Þar kæmu jafnframt fram sérkenni hvers skóla.

Svanlaug Guðnadóttir, formaður fræðslunefndar

Skúli S. Ólafsson, forstöðumaður Skóla-og fjölskylduskrifstofu

Sigurlína Jónasdóttir, leikskólafulltrúi

## **Fyrsti hluti: Skipan fræðslumála í Ísafjarðarbæ**

Leikskólastefnan tekur mið af þeirri skipan sem skólastarf sveitarfélagsins starfar eftir.

### **1 Yfirstjórn leikskólamála**

Íslenskir leikskólar starfa samkvæmt leikskólalögum, reglugerðum og aðalnámskrá leikskóla. Menntamálaráðuneytið fer með yfirstjórn leikskólamála í landinu en reksturinn er á ábyrgð og kostnað sveitarfélagana.

### **2 Fræðslunefnd**

Í sveitarfélaginu starfar fræðslunefnd sem fer með málefni leikskóla eftir því sem lög og reglugerðir ákveða og sveitastjórn kann að fela henni.

Fræðslunefnd Ísafjarðarbæjar er fimm manna nefnd kosin af bæjarstjórn. Nefndin gerir tillögur til bæjarstjórnar. Forstöðumaður Skóla- og fjölskylduskrifstofu, grunnskólafulltrúi og leikskólafulltrúi starfa með nefndinni en auk þeirra hefur fulltrúi kennara, skólastjóra og foreldraráða grunn- og leikskóla, rétt á að sitja fundi nefndarinnar, með málfrelsi og tillögurétti. Bæjarstjóri getur að sama skapi setið nefndarfundi. Leikskólar, grunnskólar og tónlistarskólar falla undir verksvið nefndarinnar svo og samskiptin við önnur skólastig og aðra skóla.

Nefndin setur starfsreglur sem unnið er eftir við afgreiðslu einstakra mála. Stefnumótunarvinna þessi birtist með eftirfarandi hætti:

- Ráðgjöf og tillögur til bæjarstjórnar
- Tillögur til fjárhagsáætlunar.
- Gerð skólastefnu og regluleg endurskoðun hennar.

Önnur verkefni fræðslunefndar eru eftirfarandi:

- Eftirlit með því að samþykkt markmið bæjarstjórnar í fræðslumálum nái fram að ganga.
- Eftirlit með því að stofnanir og deildir starfi innan ramma laga og samþykkrar fjárhagsáætlunar á hverjum tíma, s.s. hvað varðar fjölda stöðugilda og/eða tímaramma.
- Umsjón með að öll skólaskyld börn í bæjarfélaginu njóti lögboðinnar fræðslu.
- Umsjón með þeim stofnunum sem undir nefndina heyra.

### 3 Skóla- og fjölskylduskrifstofa Ísafjarðarbæjar

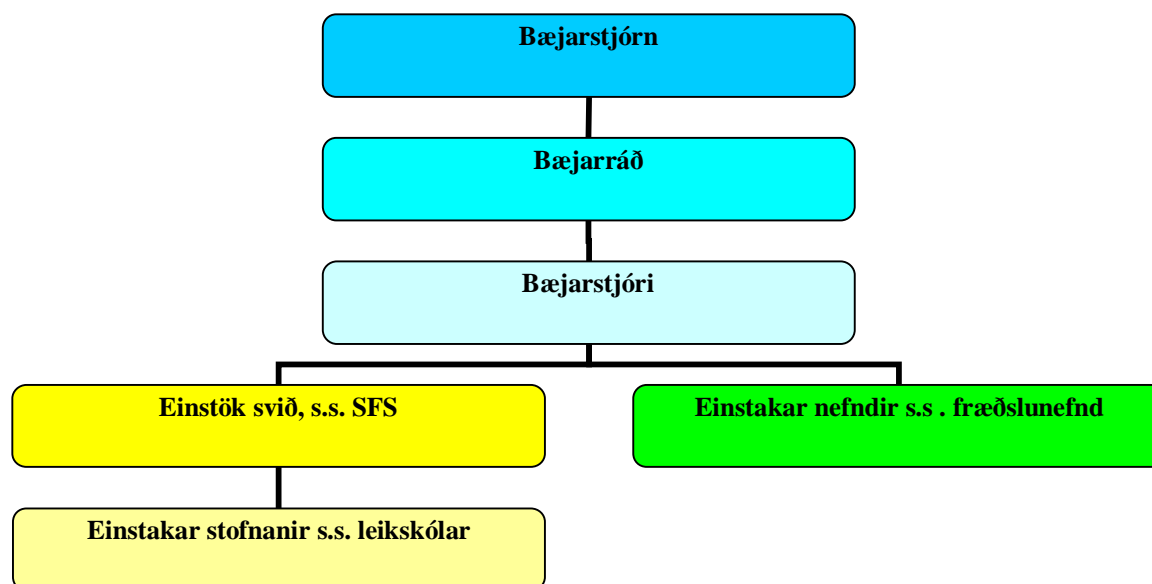
Fræðslunefnd starfar í tengslum við Skóla- og fjölskylduskrifstofu Ísafjarðarbæjar. Hlutverk skrifstofunnar er að veita grunnskólum og leikskólum sérfræðiaðstoð og ráðgjöf auk þess sem skrifstofan kemur, sem hluti stjórnarsýsluvaldsins, að öllum þeim þáttum sem fræðslunefnd sinnir og er greint frá að ofan.

Á skrifstofunni starfar að leikskólamálum, auk forstöðumanns, leikskóla- og sérkennslufulltrúi. Hann heldur utan um rekstur og starfssemi leikskóla Ísafjarðarbæjar, hefur umsjón og eftirlit og veitir ráðgjöf með faglegu starfi og sérkennslu, hefur umsjón með innritun barna, úthlutun sérkennslutíma til leikskóla, og vinnur að hvers konar stefnumótun og þróun í málaflokknum. Hann stuðlar jafnframt að samvinnu milli leikskóla og samstarfsstofnana þeirra.

Þá vinnur hann að frumgreiningum og vísar börnum í nánara mat ef þurfa þykir og veitir ráðgjöf við gerð áætlana fyrir hvert einstakt barn eða barnahópa með hliðsjón af greiningum, í samvinnu við foreldra og starfsmenn leikskóla Ísafjarðarbæjar. Hann starfar samkvæmt þeim meginmarkmiðum sem fram koma í leikskólalögum og reglugerð um sérfræðipjónustu.

### 4 Leikskólarnir í Ísafjarðarbæ

Sex leikskólar starfa í Ísafjarðarbæ. Laufás á Þingeyri, Tjarnarbær á Suðureyri, Grænigarður á Flateyri, Bakkaskjól í Hnífsdal, Eyrarskjól og Sólborg á Ísafirði.



## **Annar hluti: Leikskólastefna**

Meðal atriða leikskólastefnunnar má nefna:

- Starf skólanna byggi á grunni íslensks menningararfs en leitast sé við að kynna aðra menningarheima.
- Leitast verði við að kynna starfsemi skólanna sem best
- Náttúruvernd tengist skólastarfinu
- Stöðugt endurmat fari fram á skólastarfinu
- Lögð er áhersla á samstarf við önnur skólástig
- Foreldrar taki virkari þátt í skólastarfinu

### **1 Umgjörð skólahaldsins**

Skapa skal leikskólunum eins góðar aðstæður og vöð er á hverju sinni. Fræðslunefnd leggur áherslu á fjölbreytt, framsækið og metnaðarfullt leikskólastarf.

#### **1.1 Leikskólastarf**

Leikskólar Ísafjarðarbæjar skulu stuðla að því að börnin verði sjálfstæðir, umburðarlyndir, víðsýnir og ábyrgir einstaklingar, færir um að takast á við úrlausn verkefna í síbreytilegu, lýðræðislegu þjóðfélagi á sínum eigin forsendum.

Halda skal í heiðri íslenskum menningararfi ásamt gagnkvæmri virðingu mismunandi menningar-, þjóðfélags- og trúarhópa.

Stefna skal að því að skólinn þrói leiðir til að fylgjast með þroska hvers barns svo námið verði einstaklingsmiðaðra.

#### **1.2 Vinnuumhverfi/aðbúnaður**

Húsnæði leikskólanna skal vera aðlaðandi, búnaður taki mið af aldri og þörfum barnanna og þeim námsþáttum sem skólunum er skylt að vinna eftir samkvæmt lögum. Leiksvæði séu hönnuð með áherslu á öryggi og sem mesta fjölbreytni í leikaðstöðu.

#### **1.3 Starfsmannamál**

## Stefnumótun í leikskólamálum í Ísafjarðarbæ

Í starfsmannastefnu Ísafjarðarbæjar er fjallað um réttindi og skyldur starfsmanna sveitarfélagsins. Metnaður sveitarfélagsins á að vera sá að sem flestir fagmenntaðir starfsmenn séu við störf í leikskólum sveitarfélagsins.

### **2 Innra starf**

Nám í leikskóla skal fara fram í leik og verkefnum sem taka mið af áhuga barnanna og þroska hverju sinni.

#### **2.1 Fjölbreytni**

Leitast skal við að hvert barn nái sem bestum árangri og ávallt sé stefnt að því að koma til móts við hæfileika hvers og eins. Lögð er áhersla á vellíðan allra sem í leikskólunum eru og að þeim verði skapað vistlegt og örvandi námsumhverfi.

Starfshættir skólanna skulu miðast að því að barnið sé alltaf í brennidepli í öllu skipulagi og áætlunargerð skólans og að leikurinn sé í fyrirrúmi sem kennslutæki.

#### **2.2 Umhverfismál**

Leikskólarnir nýti sér nálægðina við stórfenglega náttúru og að markvisst sé augin meðvitund barnanna fyrir umhverfinu og virðing fyrir því. Opna ber augu barnanna fyrir lífríki náttúrunnar, efla umhverfisvitund þeirra, kenna þeim að upplifa náttúruna og vekja virðingu fyrir henni og ábyrgðarkennd.

#### **2.3 Skólaþróun og mat**

Lögð er áhersla á nýbreytni og framþróun í skólastarfi samfara reglulegu endurmati á skólastarfi. Símat sé samofið skólastefnunni.

#### **2.4 Þjónustustig**

Leitast skal við að uppfylla þarfir fjölskyldna fyrir leikskóla á hverjum tíma, en gæta þess þó að velferð barnsins sé alltaf ráðandi þáttur um mörk þjónustunnar.

#### **2.5 Kynningarmál**

Lögð skal áhersla á að efla vitund almennings, foreldra og annarra hagsmunaaðila á starfsemi leikskóla Ísafjarðarbæjar.

### **3 Samstarf/samvinna**

Skólastarf á að vera opið fyrir samstarfi við stofnanir og félagasamtök sem vinna að sömu markmiðum og skólarnir gera.

Gott samstarf ríki á milli leikskólanna og annarra skólastiga

#### **3.1 Samvinna milli leikskóla Ísafjarðarbæjar**

Leitast skal við að auka upplýsingaflæði til og frá samstarfsaðilum og hafa reglulega fundi með þeim. Byggja þarf tengsl á milli leikskólanna sem styrkir faglegt starf þeirra.

#### **3.2 Samvinna milli leikskóla og grunnskóla Ísafjarðarbæjar**

Stuðla skal að samfelli í uppeldi og menntun barna þannig að barnið upplifi grunnskólann sem eðlilegt framhald af leikskólanum. Leggja skal áherslu á að gott og markvisst samstarf verði á milli grunnskóla og leikskóla og unnið verði út frá þeim námsþáttum sem skólanámskrár skólastiganna eiga sameiginlega.

#### **3.3 Samvinna við foreldra**

Stuðla skal að því að gagnkvæmt traust og gott samstarf ríki á milli heimilis og leikskóla, aukin áhersla verði lögð á þátttöku foreldra í leikskólastarfinu. Kosta skal kapps um að gott upplýsingastreymi ríki á milli heimilis og leikskóla.

Hvatt er til þess að foreldrafélög verði sett á stofn við hvern skóla.

#### **3.4 Samvinna við félagasamtök**

Lögð er áhersla á samstarf skólastarfs við félags- og tómstundastarf.

## **Þriðji hluti: Greinargerð með leikskólastefnu**

### **1 Umgjörð skólahaldsins**

#### **1.1 Leikskólastarf**

##### **Hvernig aukum við hæfni leikskólabarna?**

Með áhugaverðum og krefjandi viðfangs-og leikefnum sem taka mið af áhugahvöt nemenda og þroska skal auka hæfni hvers og eins til að takast á við hin ýmsu verkefni. Leik- og viðfangsefni skuli vera þannig sett upp að þau leiði til sjálfstæðis barnanna. Hver leikskóli skal gera skólanámskrá fyrir hvern aldur.

##### **Hvernig leggjum við rækt við íslenskan menningararf?**

Leggja skal áherslu á að halda í heiðri þá daga og þær hefðir sem tengjast menningu okkar.

##### **Hvernig tryggjum við fjölmenningslegt yfirbragð?**

Gagnkvæm virðingu skal vera við mismunandi menningarhópa. Hvetja þarf börn af öðru þjóðerni til að koma með hluti eða annað tengt menningu upprunalands þeirra inn í leikskólana til kynningar. Leikskólarnir geta haldið þjóðhátíðardaga hinna ýmsu landi hátíðlega með t.d. að vera með mat frá viðkomandi landi þann dag.

##### **Hvaða leiðir ber að fara til fylgjast með þroska hvers barns?**

Markvissar athuganir og próf, t.d. Hljóm-2 lagt fyrir öll 5 ára börn, Íslenski þroskalistinn notaður til skimunar, o.fl.

##### **Hvernig getur námið orðið einstaklingsmiðað?**

Þarfir einstaklingsins hafðar í fyrirrúmi og einstaklingsnámskrár gerðar þar sem þess er þörf.

#### **1.2 Vinnuumhverfi/aðbúnaður**

##### **Með hvaða hætti má bæta húsnæðið?**

Samvinna við eignarsjóð skal vera markviss og forgangsraða þarf verkefnum. Leggja þarf áherslu á að gera leikskólahúsnæðið sem hentugast fyrir þá starfsemi hverju sinni, skapa þarf góða aðstöðu fyrir undirbúning starfsmanna og sérkennslu þar sem að er aðgangur að tölvu.

Einnig þarf að sjá til þess að börnin hafi alltaf þroskandi leikefni og að börn á eldri deildum fái tölvu sem þau hafa til afnota.

### 1.3 Starfsmannamál

#### **Með hvaða hætti má fjölga fagmenntuðu starfsfólki?**

Starfsfólk skal hvatt til þess að hefja nám í leikskólafræðum, þannig að hlutfall fagmenntaðra starfsmanna verði aukið frá því sem nú er. Stuðla skal einnig að því að allt starfsfólk eigi kost á símenntun. Leitast skal við að auka framlag í símenntunarsjóð og að starfsfólk haldi launum meðan það er í staðlotum og verknámi sem tengist þeirra námi.

Stuðla skal að því að innan 5 ára verði a.m.k 60% þeirra starfsmanna sem vinna með börnunum leikskólakennarar.

## 2 Innra starf

#### **Hvernig má stuðla að góðu innra starfi?**

Leikskólakennarar fylgist ávallt með faglegri þróun og rannsóknum sem eiga sér stað í leikskólamálum. Allir leikskólar sveitarfélagsins skulu hafa lokið gerð skólanámskrár fyrir haustið 2007 og skulu þær vera í stöðugri endurskoðun.

### 2.1 Fjölbreytni

#### **Hvernig bætum við árangur og aukum vellíðan barnanna?**

Leggja skal áherslu á að allt leikskólastarf sé skipulagt fyrst og fremst með hagsmunum barnsins í huga og að námsefnið sé sniðið að þörfum barnsins. Þjóða skal upp á fjölbreytt efnisval sem tryggir börnum nám og reynslu á uppbyggilegan hátt.

### 2.2 Umhverfismál

#### **Hvaða leiðir notum við til að auka umhverfisvitund barnanna?**

Leyfa skal börnunum að kynnast náttúrunni af eigin raun, með því að kanna, njóta, skoða, gera tilraunir og flokka. Vanda skal val á efnivið og fjölbreyttum viðfangsefnum innan leikskólanna með því að taka mið af almennum kröfum og venjum samfélagsins til umhverfismála.

### 2.3 Skólaþróun og mat

#### **Hvaða leiðir verða farnar til að meta skólastarfið?**

Hver leikskóli skal meta starf sitt einu sinni á ári, þar sem ákveðnir matslistar eru notaðir sem leikskólinn ákveður sjálfur hverjir eru. Ytra mat skal framkvæmt á 3-5 ára fresti og utanaðkomandi aðili fenginn til að sjá um það.

## 2.4 Þjónustustig

### Hvernig verður leitast við að hafa þjónustuna sem besta?

Tryggja að leikskólahúsnæði og aðstaða starfsfólks og barna sé ávallt sem best úr garði gerð og samkvæmt þeim öryggisstuðlum sem gilda hverju sinni. Gera þarf þjónustukannanir reglulega.

## 2.5 Kynningarmál

### Hvernig verður leitast við að kynna starfsemi leikskólanna?

Kynnt verði þjónustustig leikskóla með útgáfu kynningarbæklinga um leikskólana.

Kynningarbæklingurinn þarf að vera á nokkrum tungumálum.

Stefnt skal að því hver leikskóli haldi úti virkri heimasíðu.

## 3 Samstarf/samvinna

### 3.1 Samvinna milli leikskóla Ísafjarðarbæjar

#### Hvernig skal leitast við að byggja upp tengsl milli leikskólanna?

Gagnkvæmar heimsóknir leikskólabarna skulu vera á milli leikskólanna, haldnir skulu sameiginlegir námskeiðsdagar og starfsmannafundir þegar það á við. Ein sameiginleg skemmtun á vorin, t.d. íþróttahátíð og listasýning leikskólanna. Leikskólarnir skulu fara saman í kynnisferði herlendis og erlendis þegar tækifæri á slíku gefst.

### 3.2 Samvinna milli leikskóla og grunnskóla Ísafjarðarbæjar

#### Hvernig skal stuðla að samvinnu á milli skólastiga?

Samstarfið skal fela í sér skipulagða dagskrá með gagnkvæmum heimsóknum fyrir yngstu nemendur grunnskóla og elstu nemendur leikskóla.

Stefna skal að því að kennarar beggja skólastiga miðli upplýsingum um námsefni og kennsluhætti skólanna.

### 3.3 Samvinna við foreldra

**Hvernig má auka tengslin við foreldra?**

Við hvern leikskóla skal vera virkt foreldrafélag, upplýsingaflæði til foreldra þarf að vera gott og leikskólarnir skulu hafa einu sinni á ári foreldradag.

**3.4 Samvinna við félagasamtök**

**Hvernig ber að auka tengslin við félagasamtök?**

Leikskólarnir skulu vera í samvinnu við íþróttafélögin á svæðinu um sameiginlegar skemmtanir og hátíðir.